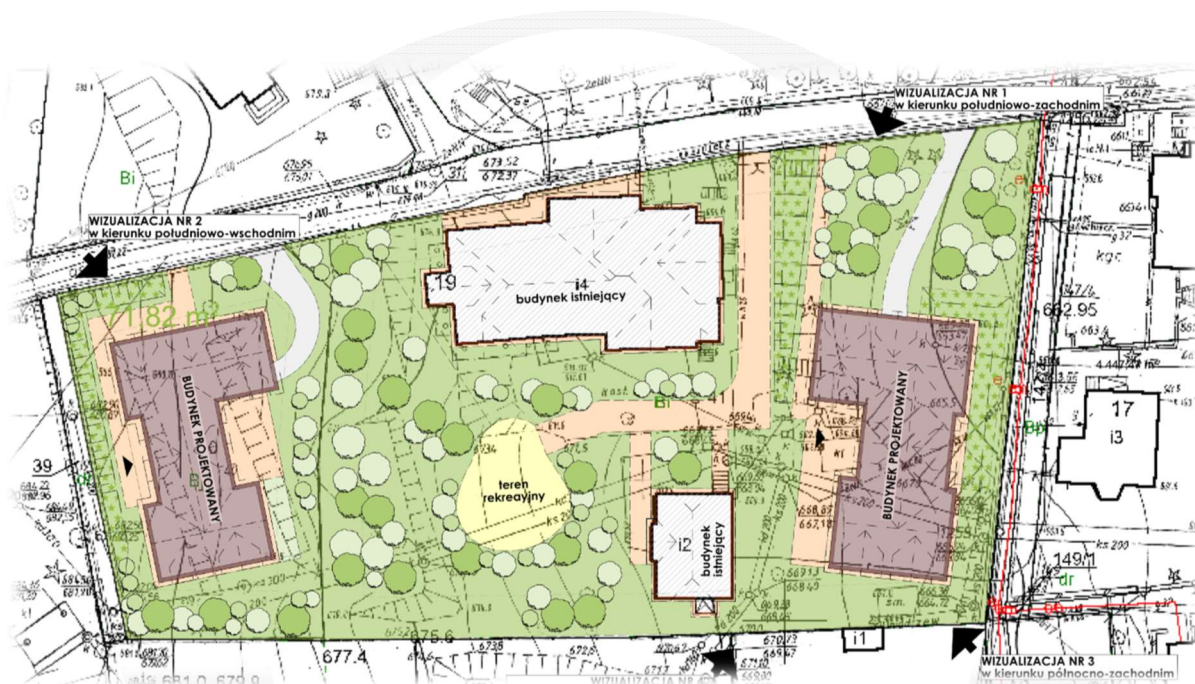


Do sprzedania działka wraz z ośrodkiem wczasowym w centrum Szklarskiej Poręby

Okazja dla deweloperów!

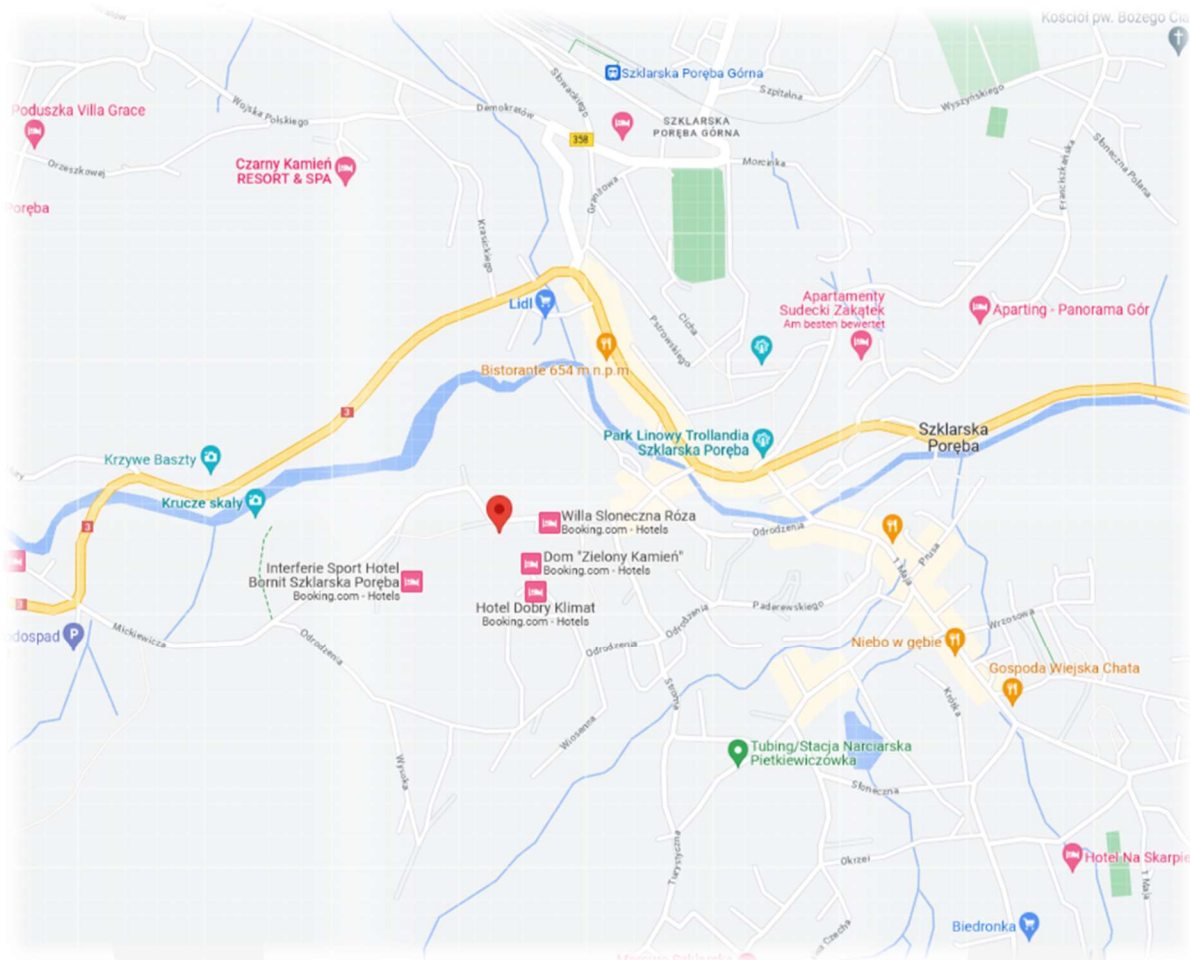


Cena: 12.500.000,00 PLN netto (ok. 2200,00 PLN za m²)

Powierzchnia działki: ok. 5653 m²

Powierzchnia użytkowa istniejących budynków: ok. 1882 m²

Lokalizacja: ul. Mickiewicza 19 w Szklarskiej Porębie



Nasze biuro posiada w swojej ofercie **na wyłączność** atrakcyjną działkę położoną w centrum Szklarskiej Poręby w niedalekim sąsiedztwie innych obiektów turystycznych oraz gastronomicznych.

Na terenie działki znajduje się **ośrodek wczasowy „Siła”**, składający się z dwóch budynków, które mogą zostać dostosowane do najnowszych standardów. Budynek główny znajdujący się od strony ulicy Mickiewicza jest wpisany do wojewódzkiej ewidencji zabytków.

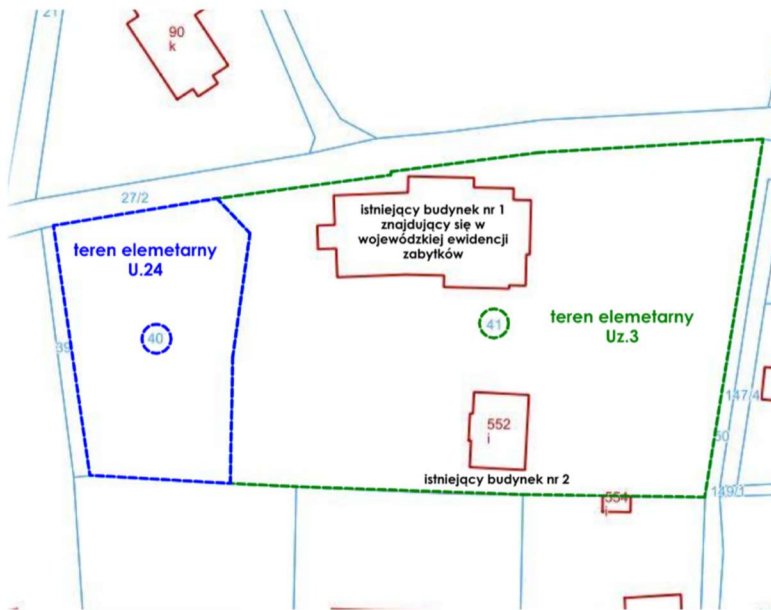
Na zlecenie właściciela została sporządzona koncepcja architektoniczna wraz z odpowiednimi wizualizacjami, celem zagospodarowania wolnej przestrzeni działki.

Oferowana przez nas nieruchomość to doskonała okazja dla deweloperów poszukujących działek pod budowę obiektów turystycznych, ponieważ wolne działki w centralnej części kurortu są rzadkością. Obecnie deweloperzy muszą zadowolić się działkami położonymi na peryferiach, z dala od infrastruktury turystycznej.

Na następnych stronach przedstawimy Państwu wizualizację koncepcji architektonicznej oraz bardziej szczegółowe informacje.

W razie dalszych pytań jesteśmy do Państwa dyspozycji.

Wyliczenie powierzchni użytkowej



Teren elementarny U.24: teren zabudowy usługowej

Powierzchnia działki nr 40: 1206 m²
Maksymalna powierzchnia zabudowy wynikająca z planu: 603m²
Możliwa do uzyskania powierzchnia użytkowa: 1205 m²
Wysokość zabudowy: do 9 m

Teren elementarny Uz.3 teren zabudowy usługowej z zielenią towarzyszącą

Powierzchnia działki nr 41: 4447 m²
Powierzchnia zabudowy istniejącego budynku nr 1: 495 m²
Powierzchnia zabudowy istniejącego budynku nr 2: 112 m²
Możliwa do uzyskania dodatkowa powierzchnia zabudowy: 1616 m²
Maksymalna powierzchnia zabudowy na działce: 2223 m²
Powierzchnia użytkowa istniejącego budynku nr 1: 1640m²
Powierzchnia użytkowa istniejącego budynku nr 2: 242 m²
Możliwa do uzyskania dodatkowa powierzchnia użytkowa: 2388 m²
Powierzchnia użytkowa łącznie na działce: 4270m²
Wysokość zabudowy: do 13 m

Wizualizacja w kierunku południowo-zachodnim



...południowo-wschodnim



...północno-zachodnim



....północno-wschodnim

